

2022 - 2031

# ONEWATER EAU BIEN COMMUN PROGRAMME NATIONAL DE RECHERCHE

Comprendre et innover pour une gestion viable, équitable et durable de l'eau

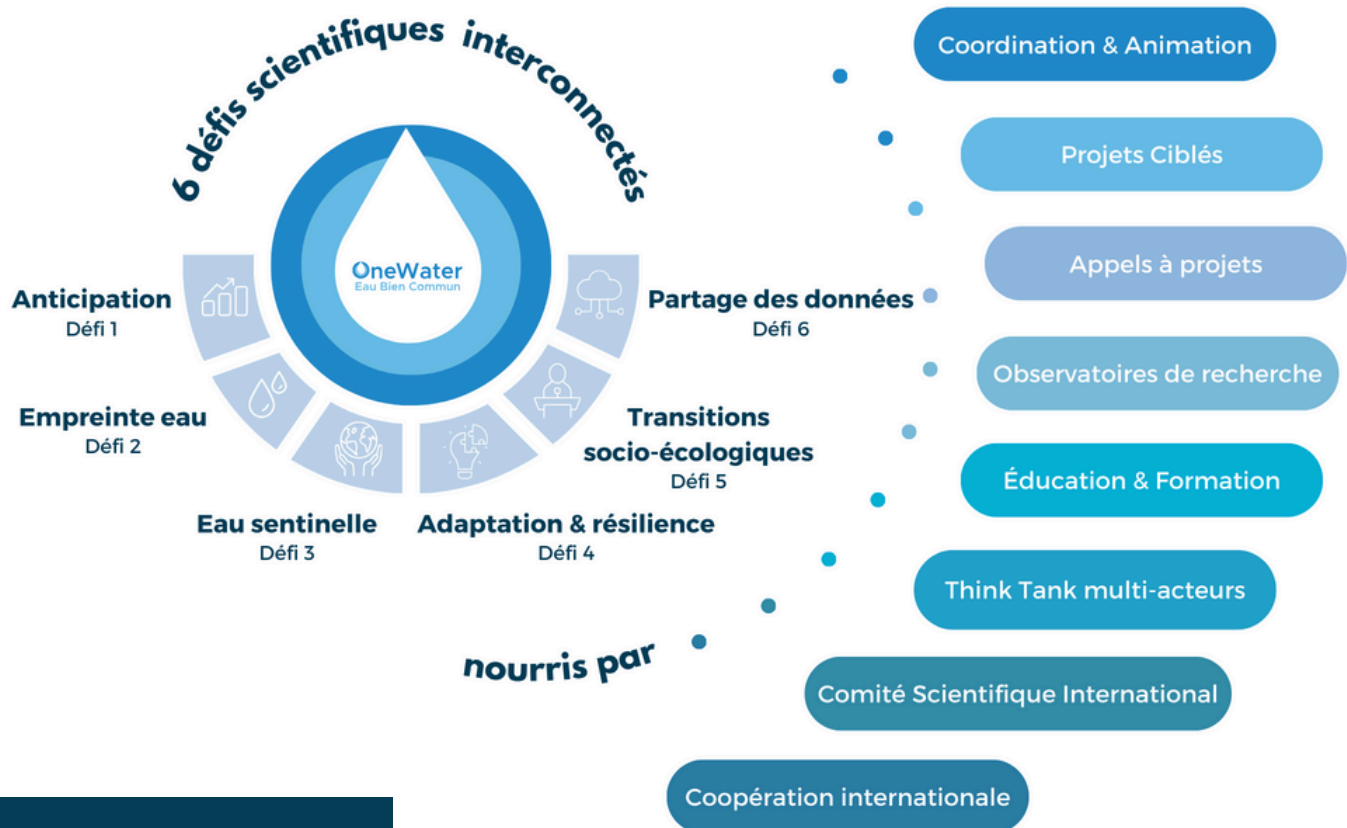
Avec le changement global, les pressions naturelles et anthropiques sur les ressources en eau sont exacerbées et deviennent un défi majeur pour nos sociétés. Élément vital pour la régulation du climat, le fonctionnement des écosystèmes et le développement humain, l'eau est aussi rare que précieuse. Si notre planète est recouverte à 72% d'eau, seulement 3% de la totalité de l'eau disponible sur Terre est de l'eau douce.

La France a été pionnière dans le monde pour la mise en place d'une gouvernance par bassin hydrographique, mais le postulat que tout pouvait être résolu à l'échelle du bassin s'érode. Des approches plus intégrées, systémiques, multi-acteurs doivent être développées pour co-construire des solutions adaptées à des réalités contrastées.

Sur une période de 10 ans, OneWater - Eau Bien Commun vise à changer de paradigme afin de réhabiliter l'eau comme bien commun.

# OneWater - Eau Bien Commun, le concept

OneWater propose une stratégie nationale (Hexagone et Outre-mer) adaptée aux besoins du vivant et des usagers de l'eau, en associant le secteur de l'eau et les acteurs des territoires, afin de consolider le leadership mondial français. Il permet de financer une recherche innovante et structurante pour renforcer les dialogues interdisciplinaires et multi-acteurs, grâce à six défis scientifiques alimentés par différents outils.



## Un PEPR issu du Plan d'Investissements d'Avenir (PIA4)

Les programmes et équipements prioritaires de recherche (PEPR), lancés dans le cadre du PIA4 par France 2030, ont vocation à construire ou consolider un leadership français dans des domaines scientifiques considérés comme prioritaires aux niveaux national et européen et liés à une transformation de grande ampleur. Dans ce cadre, OneWater est financé à hauteur de 53 millions d'euros sur 10 ans.



### 1. Anticiper l'évolution de la ressource en eau pour permettre l'adaptation des territoires à leurs singularités

#PrévisionsSaisonnieres #Modélisation #Lysimétrie  
#Assimilation #AnalyseHistorique #Anthropisation  
#SauvegardeDonnées



### 2. Développer une "empreinte eau" des processus environnementaux et des activités humaines, en considérant quantité et qualité

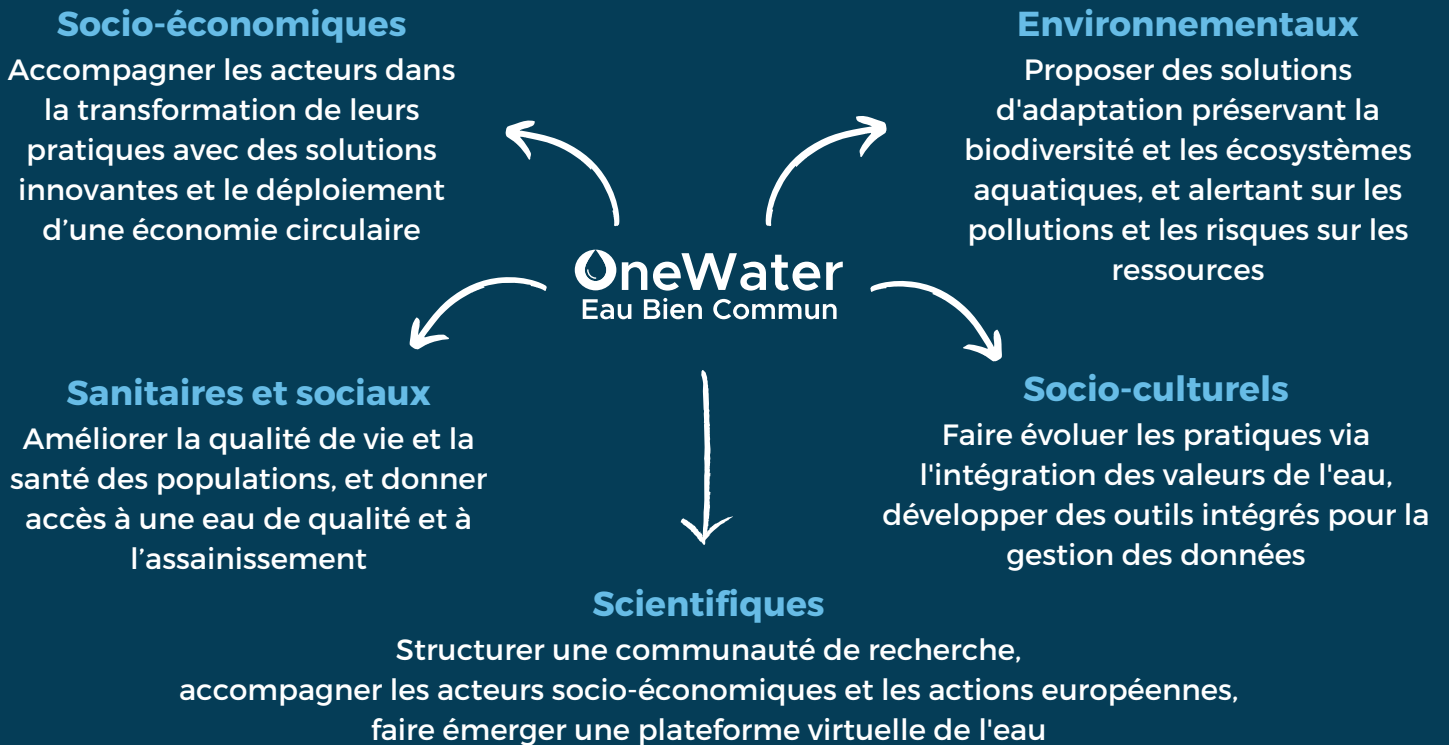
#Empreinte #Pressions #QuantitéQualité #Hydrosystèmes  
#Cycles #TerreMer #CadresRéglementaires



### 3. Utiliser l'eau comme sentinelle de la santé de l'environnement et des sociétés humaines le long du continuum terre-mer

#Sentinelle #Santé #SocioHydroSystèmes #Suivi #TerreMer  
#SpatioTemporel #ImpactsEcologiques #ImpactsAnthropiques

# OneWater - Eau Bien Commun, les impacts



## 4. Proposer des solutions pour promouvoir l'adaptabilité et la résilience des socio-hydrosystèmes face aux changements globaux

#SocioHydrosystèmes #Usages #Résilience #Restauration  
#SolutionsFondéesSurLaNature #EconomieCirculaire  
#Adaptabilité



## 5. Accompagner la transition socio-écologique vers une nouvelle gouvernance des ressources, pour une société durable et résiliente

#Gouvernance #Coproduction #TransitionSocioEcologique  
#Résilience #Durabilité #Commun



## 6. Partager, rendre accessibles et compréhensibles par tous les données sur l'eau

#FAIRData #AccèsDonnées #Interopérabilité #Connaissances  
#RessourcesNumériques #DonnéesBienCommun



## La gouvernance



### COMEX

**Comité exécutif  
des institutions  
pilotes**  
CNRS-BRGM-INRAE



### G13

**Comité institutionnel**  
3 institutions pilotes  
10 partenaires  
académiques



### CODIR

**Comité des  
3 co-directeurs**  
CNRS-BRGM-INRAE



### CODEFIS

**Comité de programme**  
Co-facilitateurs Défis  
& Coordinateurs Projets  
Ciblés



### CSI

**Comité scientifique  
international**  
Pluridisciplinaire



### Think Tank

**Comité  
multi-acteurs**

## Les pilotes



## Les partenaires



## OneWater - Eau Bien Commun en bref

**53**

Millions €  
sur 10 ans

**13**

Établissements de  
recherche mobilisés  
3 pilotes, 10 partenaires

**100+**

Équipes de  
recherche  
mobilisées

**1**

Comité  
scientifique  
international

**1**

Communauté eau  
multi-acteurs

**1**

Think Tank  
multi-acteurs

En savoir plus



OneWater en vidéo



Rejoignez-nous



[contact@onewater.fr](mailto:contact@onewater.fr)